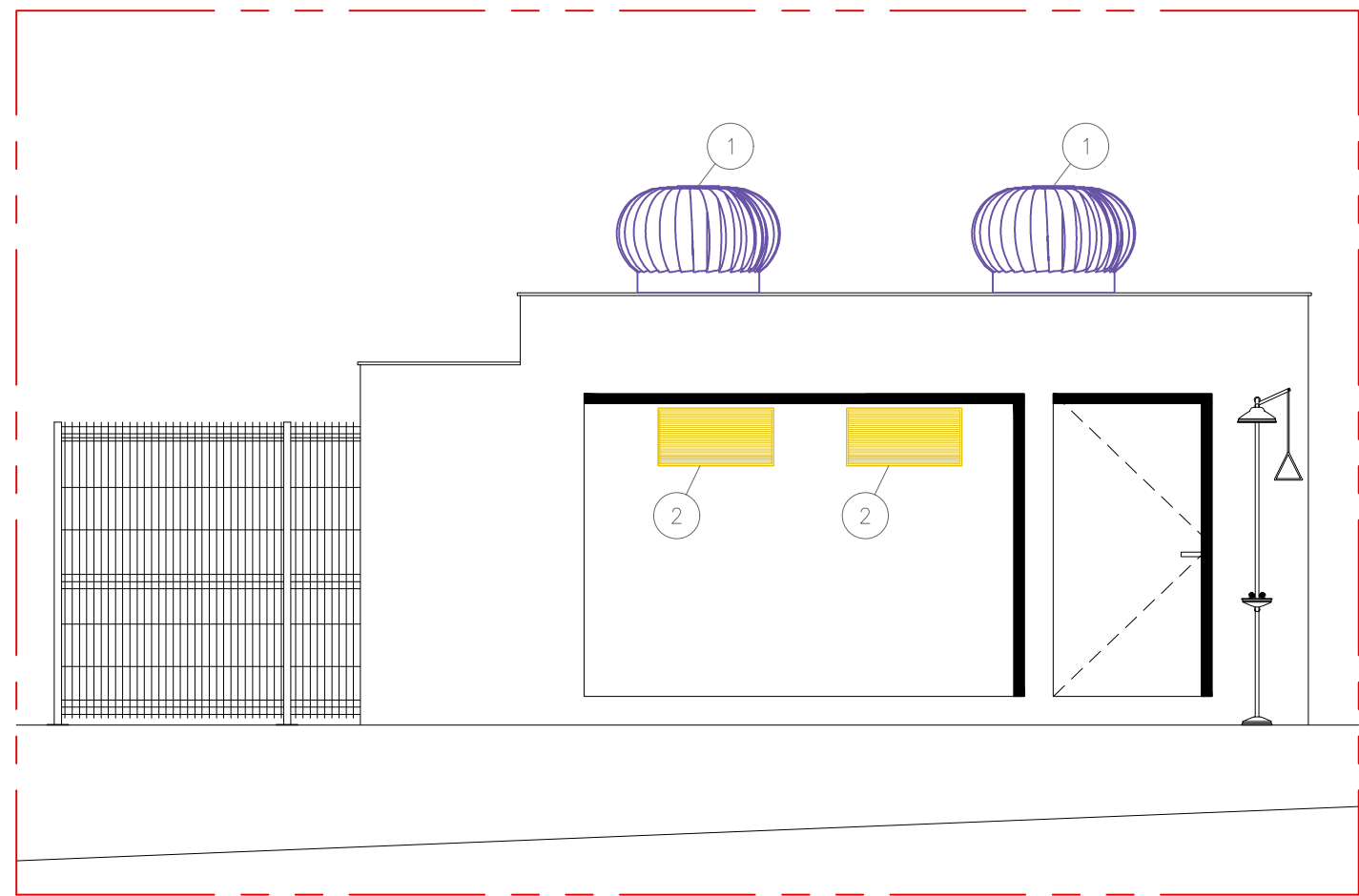
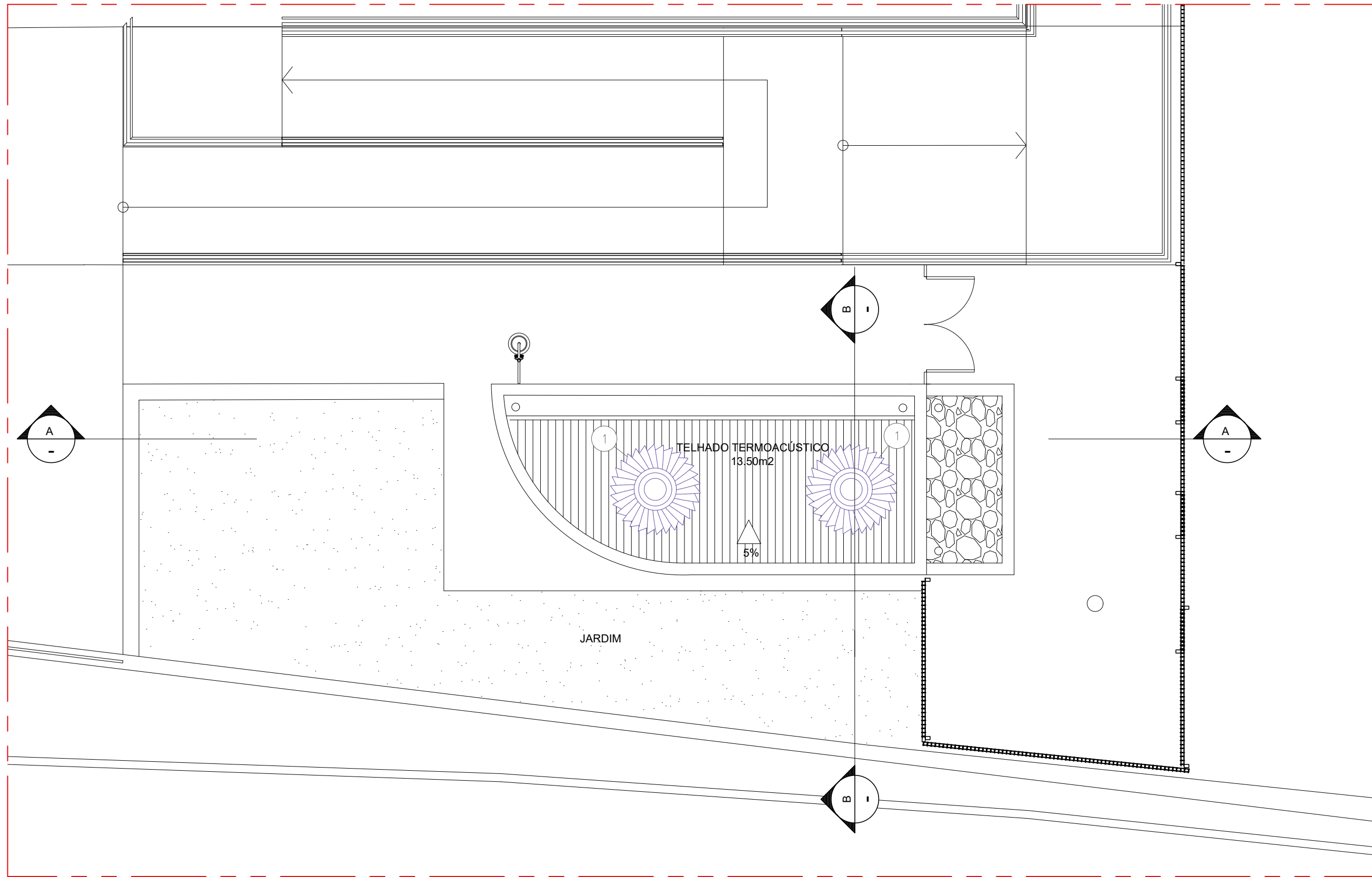


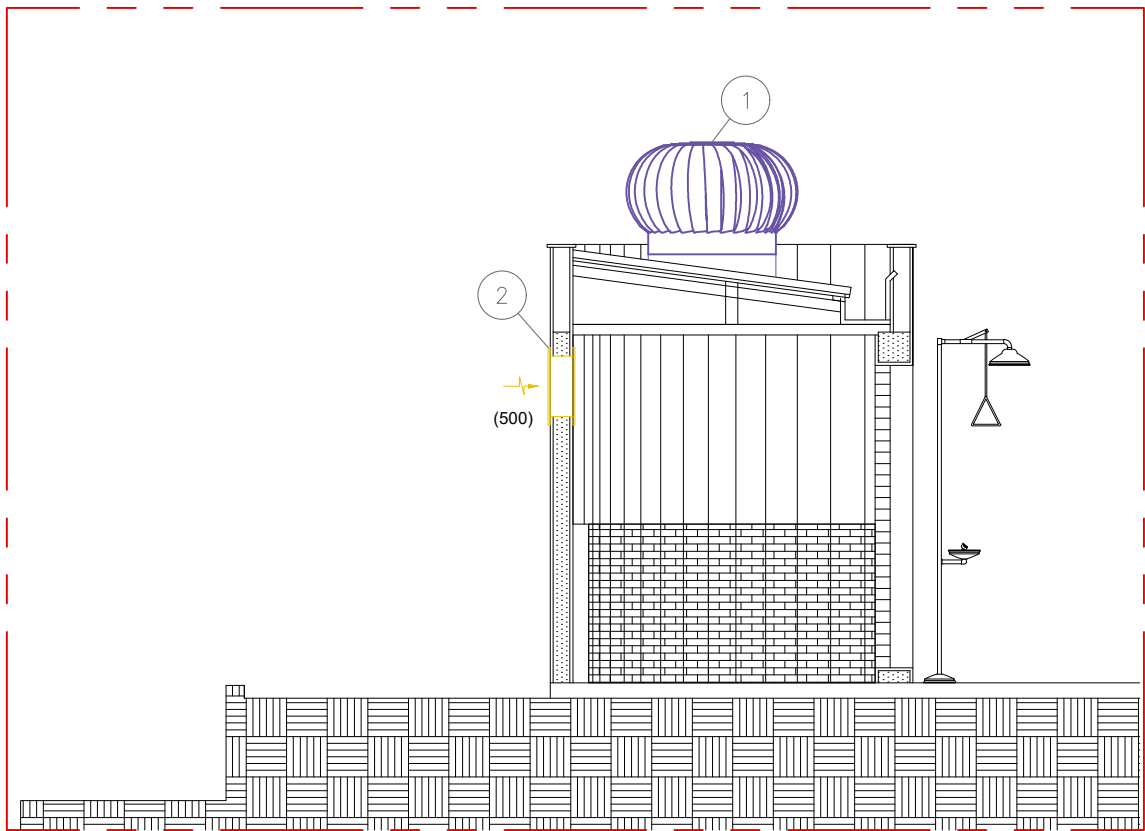
1 PLANTA BAIXA DEPÓSITO DE INFLAMÁVEIS - TÉRREO



3 DEPÓSITO DE INFLAMÁVEIS - CORTE AA



2 PLANTA BAIXA DEPÓSITO DE INFLAMÁVEIS - TELHADO



4 DEPÓSITO DE INFLAMÁVEIS - CORTE BB

ITEM	QTDE.	DESCRIÇÃO	REF.
1	2	EXAUSTOR EÓLICO, FABRICADO EM ALUMÍNIO, MODELO LM-60 GOLD STANDARD, VAZÃO 1000 m³/h, FABRICAÇÃO LUFTMÁXI.	LUFTMÁXI LM-60
2	2	VENEZIANA, COM ALETAS INDEVASSÁVEIS E CONTRA MOLDURA, CONSTRUÇÃO EM ALUMÍNIO EXTRUDADO, MOD. VSH2M, TAMANHO(LxH): 800x400 mm, FABRICAÇÃO TROPICAL.	TROPICAL

OBSERVAÇÕES
1. TODOS OS VALORES ENTRE PARÊNTESIS INDICAM VAZÃO DE AR EM m³/h; 2. TODAS AS COTAS EM METROS, SALVO QUANDO INDICADO; 3. TODAS AS JUNTAS E FUROS DEVEM SER VEDADAS APÓS ABERTURAS, PREVENINDO POSSÍVEIS INFILTRAÇÕES; 4. O INSTALADOR DEVERÁ RATIFICAR TODAS AS MEDIDAS NO LOCAL DA OBRA; 5. VER MEMORIAL DESCRITIVO PARA ESPECIFICAÇÕES TÉCNICAS DE EQUIPAMENTOS E MATERIAIS; 6. SEGUIR AS INSTRUÇÕES DO MANUAL DE INSTALAÇÃO DOS EQUIPAMENTOS;

A	EMIÇÃO INICIAL	LUCAS REIS	06/01/2024
REV.	DESCRIÇÃO	APROVADO POR	DATA
NOME DO PRÉDIO ABRIGOS DE INFLAMÁVEIS			
ÁREA UNADIG			
NOME DO ARQUIVO V969Y01A	CAMPUS MANGUINHOS	Nº PRÉDIO 969	Nº DA META 2023.048
TIPO DE PROJETO   SUBTIPO DE PROJETO VENTILAÇÃO E REFRIGERAÇÃO	OBJETIVO CONSTRUÇÃO	FASE ANTEPROJETO	DE I OR 2025.05.07.06
TÍTULO DA PRANCHA ABRIGO DE INFLAMAVEIS - UNADIG: PLANTAS E CORTES			
COORDENADOR DA META CLAUDIO CARNEIRO ANTUNES		RESPONSÁVEL TÉCNICO LUCAS REIS	Nº REGISTRO XXXX-XXXX
EQUIPE ALESSIA KONRAD, LUCAS REIS, ANA LUCIA			

VAC-001